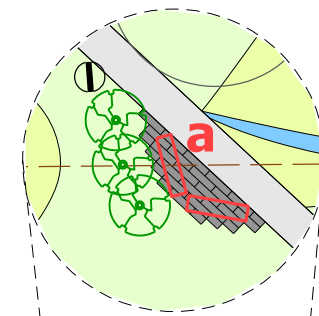
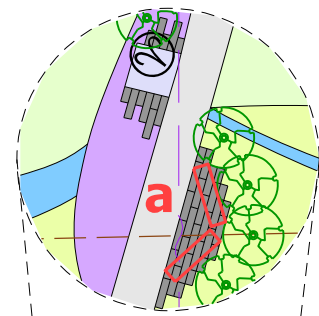


Výřez 1 – detail odpočívadla



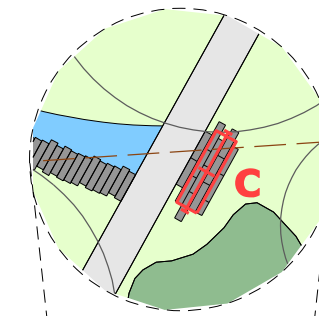
M 1:250

Výřez 2 – detail odpočívadla s trvalkovým záhonem

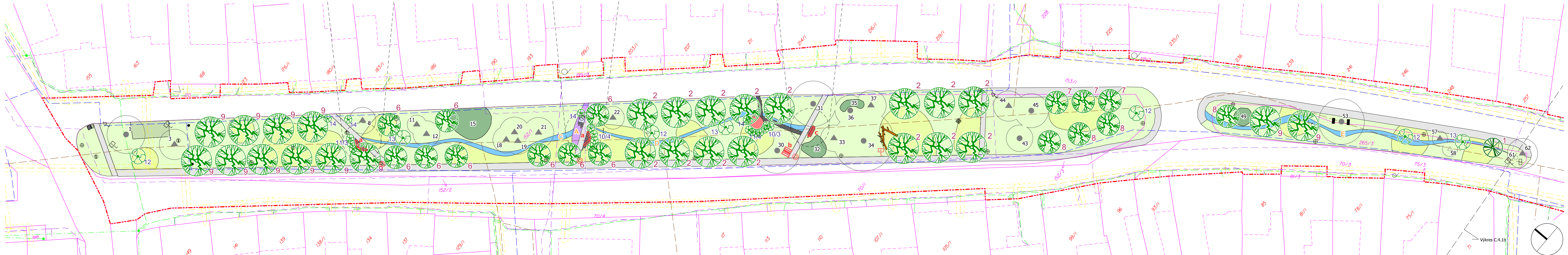


M 1:250

Výřez 3 – detail odpočívadla s houpací lavičí



M 1:250



**Legenda:**

- Stávající prvky**
- Trávník parkový
  - Skupina keřů stávající
  - Zatravnovací dlažba (parkovací stání)
  - Betonová dlažba
  - Ponechané stromy listnaté/jehličnaté
  - Ponechané keře jehličnaté
  - Pořadové číslo taxonu v inventarizační tabulce
  - Obvod koruny ponechané dřeviny
  - Lavička stávající
  - Odpadkový koš stávající
  - Lampa veřejného osvětlení
  - Dopravní značka
  - Kanalizační vpust'/poklop
  - Betonová skruž
  - Informační tabule
  - Signální tyč
  - Pumpa
  - Prís
  - Hranice řešeného území
  - Hranice parcel KN
  - Vnitřní kresba parcel KN
  - Číslo parcely KN
  - Číslo stavební parcely KN

**Navrhované prvky**

- Navržený listnatý strom
- Navržený jehličnatý strom
- Navržený listnatý keř
- Číselné označení navrženého druhu stromu
- Číselné označení navrženého druhu keře/počet ks
- Označení záhonu trvalek/cibulovin
- Navržený bylinný trávník
- Navržený záhon cibulovin v trávníku
- Navržený trvalkový záhon
- Navržená zpevněná plocha z betonových pásků
- Navržený altán
- Navržené broukoviště

- Navržená informační tabule k broukovišti
- Navržená lavička s opěradlem (a)
- Navržená pikniková sestava (b)
- Navržená houpací lavice (c)
- Navržený odpadkový koš

**Navržený rostlinný materiál:**

- STROMY:**  
celkem 44 ks
- 1 - *Abies concolor* - jedle ojiněná - 1 ks
  - 2 - *Acer platanoides* 'Emerald Queen' - javor mléč - 15 ks
  - 6 - *Prunus avium* 'Plena' - třešeň ptačí - 9 ks
  - 7 - *Prunus serrulata* 'Kanzan' - třešeň pilovitá - 3 ks
  - 8 - *Pyrus calleryana* 'Chanticleer' - hrušeň Calleryova - 4 ks
  - 9 - *Tilia cordata* 'Greenspire' - lípa srdčitá - 12 ks

**KEŘE:**

- 10 - *Forsythia x intermedia* 'Goldrausch' - zlatice prostřední - 7 ks
- 11 - *Chaenomeles speciosa* 'Rubra' - kdoulovec lahvicovitý - 7 ks
- 12 - *Kolkwitzia amabilis* - kolkvie krásná - 4 ks
- 13 - *Magnolia soulangeana* - šácholan Soulangeův - 3 ks
- 14 - *Rosa rugosa* - růže svraskalá - 4 ks

**Vedení sítí technické infrastruktury**

- Sdělovací vedení (CETIN, Noel) – podzemní/nezaměřené
- vedení plynu NTL (GasNet)
- vedení NN (E.ON) – nadzemní/podzemní
- vedení kanalizace (dle ÚP)
- vedení vodovodu (VAS)

Poznámka:  
Před započítáním prací je nutno vyznačit všechny IS příslušnými správci sítí, včetně přípojek přímo na staveništi a provést jejich ochranu. Při veškerých zemních pracích, zejména výkopových je nutno chránit je takovým způsobem, aby nedošlo k jejich poškození. Při pracích v blízkosti podzemního vedení je nutno provádět výkopy ručně podle požadavků správců inženýrských sítí!

Souřadný systém: JTSK Výškový systém: Bpv

		<b>Zpracovatel:</b> Atregia s.r.o. Šebrov 215, 679 22 Šebrov-Kateřina email: info@atregia.cz		<b>Investor:</b> Obec Šitbořice Osvozen 92, 691 76 Šitbořice email: starosta@sitborice.cz, tel.: +420 511 117 735	
		<b>HIP:</b> Ing. Barbora Májková		<b>Zpracoval:</b> Ing. Martin Pařízek	
<b>Název akce:</b> Úprava parku v centru obce Šitbořice		<b>Zpracovatel částí PD:</b>		Datum: 03/2021 Stupeň: DUR+DSP Měřítko: 1:500 Číslo zakázky: 103/2021 Formát: 4x4A4 Číslo výkresu:	
<b>Část PD:</b> Situační výkresy		<b>Název výkresu:</b> Celková situace (1. část)		Autortražní razítko: Číslo paré:	
				<b>C.4.1a</b>	